

Qvintip® Qvintip® Manuale - L'autocampionamento per l'analisi HPV

Qvintip

Qvintip è un bastoncino per l'auto-campionamento che usi per prelevare un campione dalla vagina. Una volta che hai effettuato il prelievo, spedisce il campione per posta al nostro laboratorio per l'analisi dell'HPV. Entro tre settimane i risultati del test ti arriveranno direttamente per e-mail o per posta a seconda della scelta del metodo di consegna.

Perché dovrei fare un test HPV?

Un'infezione persistente di Papilloma Virus Umano (HPV) ad alto rischio può portare nel tempo a cambiamenti delle cellule, che a loro volta possono trasformarsi, in rari casi, in tumore del collo dell'utero. Le donne a rischio sono coloro che non effettuano regolarmente i controlli e che hanno un'infezione persistente. Un test HPV è il modo più sicuro per prevenire il tumore, raccomandiamo pertanto di eseguire un test HPV almeno ogni 5 anni. Per informazioni relative alle modalità di campionamento vedi retro.

Informazioni generali

L'analisi identifica la presenza o meno di un'infezione HPV ad alto rischio. L'analisi fornisce anche informazioni specifiche sui tipi di HPV 16 e 18 eventualmente presenti. Questi ceppi di virus rappresentano circa il 70 % di tutti i casi di tumori del collo dell'utero. Quando è presente un'infezione da HPV ad alto rischio, sono raccomandati controlli più frequenti del normale.

Risposta del test negativo all'HPV

Se il risultato è negativo ed il test non rileva la presenza di HPV ad alto rischio non è necessario alcun controllo nel breve tempo. È comunque importante ripetere regolarmente il test perché il virus si diffonde attraverso il contatto sessuale.

Risposta del test positivo all'HPV

Se il campione evidenzia la presenza di un'infezione da HPV ad alto rischio, si raccomanda di contattare un ginecologo o medico di famiglia per pianificare eventuali approfondimenti diagnostici. Quattro donne su cinque in età fertile ad un certo punto della loro vita sono infette da HPV e, nella maggior parte dei casi, l'infezione regredisce spontaneamente grazie alle nostre difese immunitarie.

Nota bene

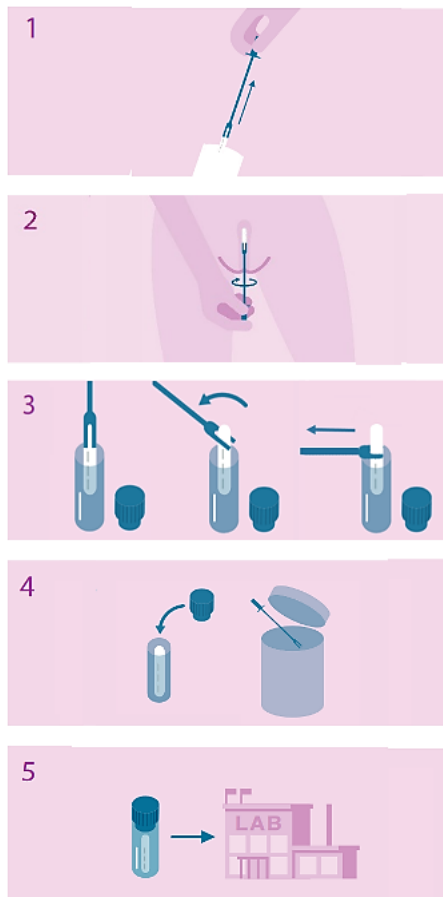
- Il bastoncino di auto-campionamento deve essere maneggiato con cura e solo seguendo le istruzioni d'uso.
- La parte bianca non può essere rimossa o piegata prima del campionamento.
- Non prelevare un campione durante il ciclo mestruale.
- Si consiglia di astenersi dai rapporti sessuali, di evitare l'uso di lavande, ovuli o creme vaginali nelle 48 ore precedenti del prelievo.
- Il campionamento può essere effettuato anche durante i primi tre mesi di gravidanza.
- La gestione dei campioni è confidenziale e il campione non viene salvato.
- I dati personali sono trattati in conformità al GDPR.
- Tenere lontano dalla portata dei bambini.
- Notare che Qvintip è fatto per uso singolo.

Materiale

- Qvintip bastoncino per l'auto-campionamento
- Provetta
- Busta richiudibile
- Busta di ritorno prestampata

Auto-campionamento Step-by-Step

Verificare che il prodotto sia integro. La parte bianca staccabile in punta al bastoncino (tampone), deve essere fissa e non angolata verso la parte blu. Si può fare il test in piedi o in posizione sdraiata. Lavarsi le mani e rimuovere il tappo sulla provetta prima dell'uso. Mettere da parte la provetta e il tappo.



1. Aprire la confezione e rimuovere il bastoncino Qvintip, tenendo la parte blu. Tenere dritto il bastoncino. Fare attenzione a non toccare nulla con la parte bianca.
2. Far scorrere il bastoncino nella vagina fino all'arresto (solitamente circa 10 cm).
 - a) Ruotare il bastoncino cinque giri.
 - b) Estrarre il bastoncino fuori dalla vagina mantenendolo dritto.
3. Tenere il bastoncino in una mano e la provetta nell'altra. Posizionare la parte bianca del campionatore nella provetta come mostra la figura. Piegare il bastoncino fino a quando la maniglia blu tocca il tubo. Allontanare lentamente la maniglia dal tubo in modo che la parte bianca si stacchi e cada nel tubo.
4. Chiudere la provetta con il relativo tappo. Gettare la parte blu del bastoncino. Questa parte è considerata materiale plastico.
5. Mettere la provetta nella piccola busta richiudibile inclusa nel kit. Inserire la busta richiudibile nella busta preaffrancata. Chiudere la busta e posizionarla in una cassetta postale il più presto possibile dopo il campionamento.

Avete domande?

Visita il nostro sito e vedi se trovi la risposta nelle FAQ. Se non riesci a trovare la risposta alla tua domanda, per favore scrivi a www.aprovix.com/contact-us.

Grazie per aver utilizzato Qvintip!

Segnalazione di incidenti gravi

Se si verifica un incidente grave durante l'utilizzo di questo dispositivo, è necessario segnalarlo al produttore e all'autorità competente dello Stato membro. Segnalando incidenti gravi, puoi contribuire a fornire maggiori informazioni sulla sicurezza di questo dispositivo medico.



Leggi le istruzioni prima dell'uso



Solo per uso singolo



Data di scadenza, vedi confezione



Numero del lotto, vedi confezione



Prodotto in Svezia

© Copyright 06/2020 Aprovix AB | IFU Article no. 10-050

Aprovix AB, Birger Jarlsgatan 57 C, 113 56 Stockholm, Svezia

info@aprovix.com, www.aprovix.com